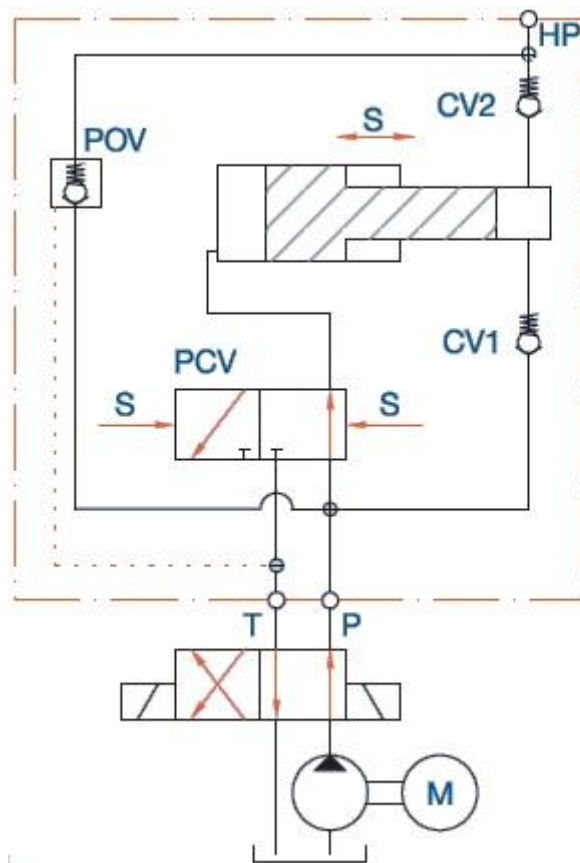


## Принцип работы мультипликатора.

Стандартный мультипликатор состоит из поршня и управляющего клапана PCV. По окончании поступательного хода цилиндра на клапан PCV подается сигнал S, который контролирует направление движение поршня, и цилиндр возвращается в исходное положение. Данная операция будет выполняться до тех пор, пока не будет достигнуто требуемое значение высокого давления. После этого цилиндр будет активироваться только для поддержания заданного давления в системе. Клапан POV – гидрозамок, отвечающий за быстрое заполнение гидросистемы жидкостью. Заполнение будет происходить до тех пор, пока не насос не достигнет своего максимального рабочего давления. С этого момента в работу включается мультипликатор. При достижении требуемого или максимального давления мультипликатор остановится, и включаться будет только для поддержания заданного давления в системе.



Мультипликаторы нашли применение:

- 1) В гидравлических станках, для усиления давления прессования, фиксации, гибки и прочих;

- 2) В оборудовании для обслуживания железных дорог;
- 3) В различном испытательном оборудовании;
- 4) В оборудовании гидрофикации автомобилей;
- 5) В навесном оборудовании строительной техники;
- 6) В гидростанциях высокого давления, применяемые для работы с домкратами, гидравлическими статическими гайковертами, шпильконатяжителями (тензорные домкраты), аварийно – спасательный инструмент и другие;
- 7) В нефтяной промышленности, в частности, в буровых ключах и другом скважинном оборудовании;
- 8) В пресс-фильтрах.

### Краткие технические характеристики.

Серия	Тип установки в гидросистему	Расход, л/мин, min-max	Расход линии высокого давления, л/мин, min-max	Давление на входе, Бар, min-max	Давление с учетом мультипликации, Бар, min-max	Вес, кг
MP-T	В линию	8 -15	0,1-0,5	89-200	300- 800	1,3
MP-C	СЕТОР D03 / NG6	8 -15	0,1-0,5	56-200	300-500	2,7
MP-F	Фланцевый	8 -15	0,2-0,5	100-200	400-700	1,4
MP-M	В линию	25-35	1,3-2,8	114-200	360-800	3,5
MP-L	В линию	50-80	2,0-13,0	114-200	400-800	9,0
MP-2000	В линию	10-13	0,1-0,2	125-200	1400-2000	2,7
MPL-1400	В линию	50	5,9	200	1400	9,0
MPL-2000	В линию	30	2,9	200	2800	9,0
MPL-2400	В линию	30	2,0	200	4000	9,0