



La pompa viene fornita con leva di azionamento L=500 mm
The pump is supplied with acting lever 19,6 in long

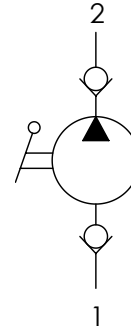
Codice ordinazione
Ordering code

01

PME10

01	Pompe a mano (Cartridge hand pumps)	PME10
----	-------------------------------------	-------

Schema idraulico - Hydraulic circuit



Dati tecnici - Technical data

Olio idraulico/Mineral oil	ISO 6743/4 (DIN 51524)	
Viscosità olio/Oil viscosity	15-250 mm ² /s (15 to 250 cSt)	
Classe di contaminazione max con filtro Max contamination index with filter	ISO 4406:1999 Classe 19/17/14	
Temperatura dell'olio/Oil temperature	-20°C +80°C	-4°F + 176°F
Temperatura ambiente/Ambient temperature	-20°C +50°C	-4°F + 122°F
È indispensabile l'utilizzo di un filtro per proteggere la valvola (filtrazione consigliata 15 µm) It is necessary a filter use to protect the valve (advised filtration 15 µm)		

Caratteristiche tecniche - Technical characteristics

Tipo Type	Cilindrata Displacement cm ³ /in ³	Pressione max Max pressure bar/PSI	Peso approssimativo Approx weight kg/lb	Coppia di serraggio Tightening torque Nm/lbf ft	Cavità Cavity
PME10	10 (0.6)	200 (2900)	1,9 (4.20)	41-47 (30-35)	SAE10/2

